

Elektrostatischer Partikelabscheider

ESP-10

Exodraft Holzofenfilter ESP-10 ist ein elektrostatischer Rauchgas-Partikelfilter, der entwickelt wurde, um die meisten gefährlichen ultrafeinen Partikel zu entfernen, die in den Rauchgasen Ihres Holzofens oder Kamins enthalten sind.

Der Elektrofilter (ESP) verfügt über eine automatische Reinigung Funktion, die dazu beiträgt, eine hohe Filtereffizienz aufrechtzuerhalten und gleichzeitig den Wartungsaufwand auf ein Minimum zu reduzieren.

Filterwirkung:

95 % Reduzierung der Partikelanzahl

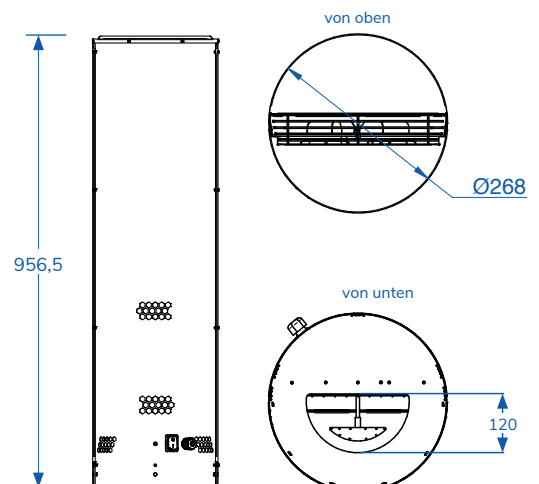
70-75 % Verringerung der Gesamtpartikelmasse

Typ ESP-10

Anwendung	Geschlossene Kaminöfen
Kaminofen-Leistung	2-10 kW
Min. Umgebungstemperatur	-20 °C
Max. Abgastemperatur	400 °C
Max. Umgebungstemperatur	45 °C
IP	24D
Versorgungsspannung	230 V AC / 50 Hz
Max. Strom	0.5 Amp
Stromverbrauch im Betriebsmodus	50-90 W
Stromverbrauch im Standby-Modus	2 W
Hochspannung	30 kV / 1.7 mA
Test durchgeführt bei	DIBt: Z-7.4-3536
Gehäusematerial	Edelstahl Ausführung: Edelstahl 1.4301 (304) 2R Schwarze Ausführung: Edelstahl 1.4404 (316L) 2B, lackiert RAL 9005
Min. Abstand zu brennbaren Materialien	500 mm
Montage	Auf dem Schornsteinkopf Edelstahl Ausführung: ESP-10 (5113001)
Artikelnummer	Schwarze Ausführung: ESP-10 schwarz (5113002)

Abmessungen & Gewicht

Schornsteindurchmesser	Ø150 - Ø200 mm
Schornsteingröße - Quadratisch(max.)	250 x 250 mm
Höhe	956 mm
Außendurchmesser	Ø268 mm
Gewicht (ohne Adapterflansch)	14 kg

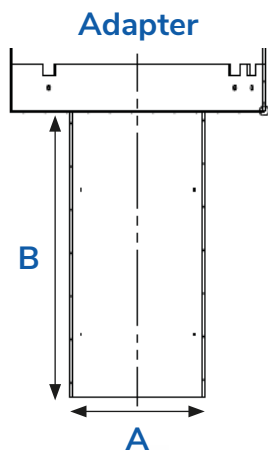


Montageadapter, Flansch für Montageadapter, Regenschutz

Artikelnr.	Beschreibung	Stutzen-Außen Ø [mm] - (A)	Stutzenlänge [mm] - (B)
ESP-10-ADAPTER125* (7100019)	Adapter für ESP-10, Ø125	Ø118	295
ESP-10-ADAPTER150* (7100000)	Adapter für ESP-10, Ø150	Ø139.7	295
ESP-10-ADAPTER180* (7100010)	Adapter für ESP-10, Ø180	Ø168.3	295
ESP-10-ADAPTER200* (7100011)	Adapter für ESP-10, Ø200	Ø193	295
ESP-10-ADAPTER250* (7100020)	Adapter für ESP-10, Ø250	Ø243	295
ESP-FR6125** (7100015)	Flansch für Adapter Ø125 für ESP-10	Ø122	268
ESP-FR6150** (7100016)	Flansch für Adapter Ø150 für ESP-10	Ø147	268
ESP-FR6180** (7100017)	Flansch für Adapter Ø180 für ESP-10	Ø177	268
ESP-FR6200** (7100018)	Flansch für Adapter Ø200 für ESP-10	Ø197	268
ESP-FR6250** (7100021)	Flansch für Adapter Ø250 für ESP-10	Ø247	268
Regenschutz ESP-10, Schwarz (7300013)	Regenschutz ESP-10, Schwarz lackiert		
Regenschutz ESP-10, Edelstahl (7300014)	Regenschutz ESP-10, gebürsteter Edelstahl		

* Wird bei der Installation am Schornstein immer benötigt (sowohl gemauerte als auch Stahlschornsteine)

**Darf nur bei Montage auf einem gemauerten Schornstein verwendet werden



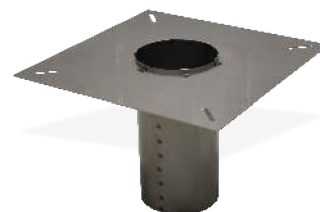
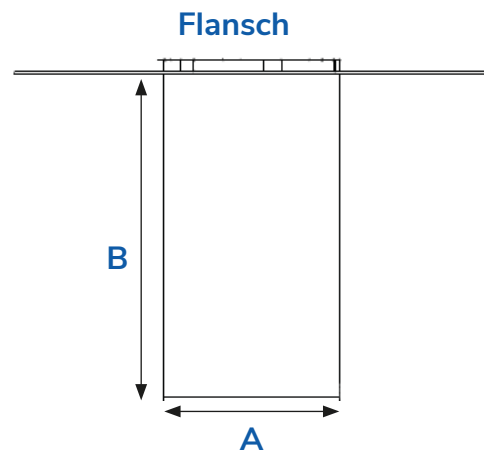
Adapter

Adapter sind in Größen von Ø125 mm bis Ø250 mm erhältlich



Integrierter Bürstenstopp für den Schornsteinfeger

Rohr passend für Schornsteine mit Ø125, Ø150, Ø180, Ø200 und Ø250 mm



Flansch

Flansche sind in Größen von Ø125 mm bis Ø250 mm erhältlich.
Die Flanschplatte hat eine Größe von 395 x 395 mm

Regenschutz



Regenschutz

Wird oben auf dem ESP10 montiert, um das Eindringen von Regenwasser zu vermeiden. Ø400 mm